

2.12.HMZ-501; HMZ-502; HMZ-503

Dane techniczno-eksploatacyjne

HMZ-501			reduktor		motoreduktor		
n ₁ [1/min]	n ₂ [1/min]	i	P ₁ [kW]	M _N [Nm]	P _S [kW]	M ₂ [Nm]	f
1400	528	2,65	36,7	650	22	375	1,67
	409	3,42	32,8	750	22	480	1,49
	304	4,6	30,9	950	22	650	1,40
	256	5,46	27,4	1000	22	770	1,24
	211	6,64	26,5	1175	22	935	1,20

HMZ-502			reduktor		motoreduktor		
n ₁ [1/min]	n ₂ [1/min]	i	P ₁ [kW]	M _N [Nm]	P _S [kW]	M ₂ [Nm]	f
2800	468,2	5,98	34,50	675	30	585	1,15
	394,4	7,1	31,50	730	30	695	1,05
	324,4	8,63	29,25	825	22	620	1,33
	248,4	11,27	27,00	995	22	810	1,23
	209,3	13,38	24,30	1065	18,5	810	1,31
	183,7	15,24	22,50	1125	18,5	925	1,22
	172,2	16,26	21,75	1160	18,5	985	1,18
	154,8	18,09	19,50	1155	18,5	1095	1,05
	141,3	19,82	18,45	1195	15	975	1,23
	127,4	21,98	17,25	1240	15	1080	1,15
	119,0	23,53	16,05	1235	15	1155	1,07
	115,5	24,25	15,60	1240	7,5	595	2,08
	97,2	28,8	13,50	1275	7,5	705	1,80
	80,0	34,99	11,10	1270	7,5	860	1,48
	67,2	41,64	9,30	1270	7,5	1025	1,24
55,3	50,6	7,65	1265	7,5	1245	1,02	
1400	234,1	5,98	23	900	22	860	1,05
	197,2	7,1	21	975	22	1025	0,95
	162,2	8,63	19,5	1100	18,5	1045	1,05
	124,2	11,27	18	1330	18,5	1365	0,97
	104,6	13,38	16,2	1420	15	1315	1,08
	91,9	15,24	15	1495	15	1495	1,00
	86,1	16,26	14,5	1545	15	1595	0,97
	77,4	18,09	13	1540	11	1305	1,18
	70,6	19,82	12,3	1595	11	1430	1,12
	63,7	21,98	11,5	1655	11	1585	1,05
	59,5	23,53	10,7	1650	7,5	1155	1,43
	57,7	24,25	10,4	1650	7,5	1190	1,39
	48,6	28,8	9	1695	7,5	1415	1,20
	40,0	34,99	7,4	1695	7,5	1720	0,99
	33,6	41,64	6,2	1690	5,5	1500	1,13
27,7	50,6	5,1	1690	4	1325	1,28	
900	150,5	5,98	15,33	935	15	915	1,02
	126,8	7,1	14,00	1015	11	795	1,27
	104,3	8,63	13,00	1145	11	965	1,18
	79,9	11,27	12,00	1380	11	1265	1,09
	67,3	13,38	10,80	1470	7,5	1020	1,44
	59,1	15,24	10,00	1550	7,5	1165	1,33
	55,4	16,26	9,67	1600	7,5	1240	1,29
	49,8	18,09	8,67	1595	7,5	1380	1,16
	45,4	19,82	8,20	1655	7,5	1515	1,09
	40,9	21,98	7,67	1715	7,5	1680	1,02
	38,2	23,53	7,13	1710	5,5	1320	1,30
	37,1	24,25	6,93	1715	4	990	1,73
	31,3	28,8	6,00	1760	4	1175	1,50
	25,7	34,99	4,93	1760	4	1425	1,23
	21,6	41,64	4,13	1755	4	1695	1,03
17,8	50,6	3,40	1755	3	1545	1,13	

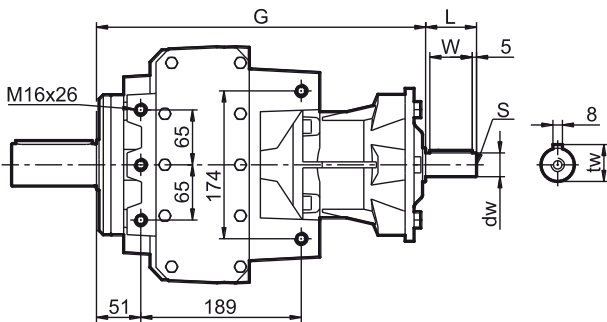
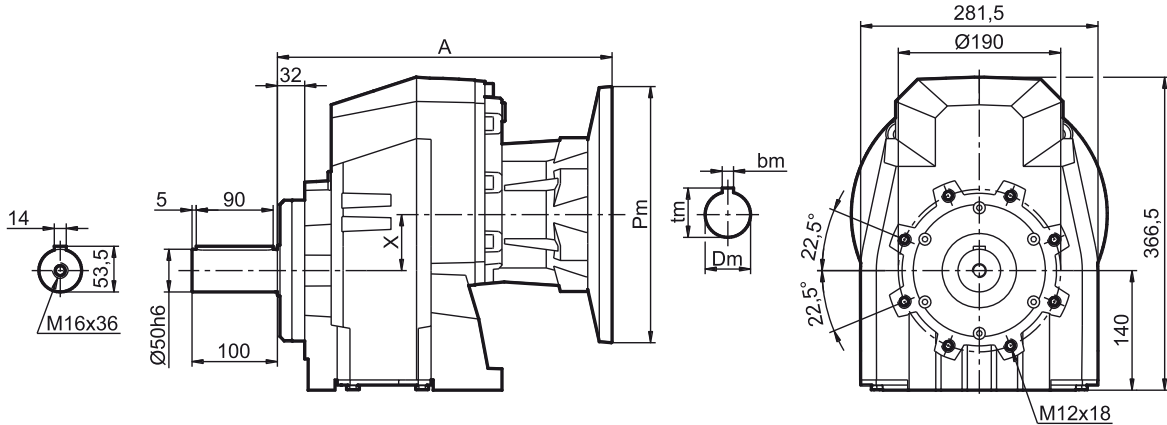
HMZ-503			reduktor		motoreduktor		
n ₁ [1/min]	n ₂ [1/min]	i	P ₁ [kW]	M _N [Nm]	P _S [kW]	M ₂ [Nm]	f
2800	57,7	48,55	8,40	1310	7,5	1165	1,12
	48,6	57,64	7,35	1360	4	740	1,84
	42,7	65,64	6,30	1325	4	840	1,58
	40,0	70,04	6,00	1345	4	900	1,50
	35,9	77,93	5,40	1350	4	1000	1,35
	32,8	85,36	4,80	1315	4	1095	1,20
	29,6	94,7	4,50	1365	4	1215	1,13
	27,6	101,35	4,20	1365	4	1300	1,05
	22,7	123,15	3,45	1360	3	1185	1,15
	18,6	150,73	2,85	1375	2,2	1065	1,30
	15,6	179,39	2,40	1380	2,2	1265	1,09
	12,8	217,98	1,95	1365	1,5	1050	1,30
	11,3	247,03	1,65	1305	1,5	1190	1,10
	9,3	300,17	1,41	1355	1,1	1060	1,28
	1400	28,8	48,55	5,6	1745	5,5	1710
24,3		57,64	4,9	1810	4	1480	1,23
21,3		65,64	4,2	1770	4	1685	1,05
20,0		70,04	4	1795	4	1795	1,00
18,0		77,93	3,6	1800	3	1500	1,20
16,4		85,36	3,2	1750	3	1640	1,07
14,8		94,7	3	1820	3	1820	1,00
13,8		101,35	2,8	1820	2,2	1430	1,27
11,4		123,15	2,3	1815	2,2	1735	1,05
9,3		150,73	1,9	1835	1,5	1450	1,27
7,8		179,39	1,6	1840	1,5	1725	1,07
6,4		217,98	1,3	1815	1,1	1535	1,18
5,7		247,03	1,1	1740	1,1	1740	1,00
4,7		300,17	0,94	1810	0,75	1445	1,25
900		18,5	48,55	3,73	1810	3	1455
	15,6	57,64	3,27	1880	3	1725	1,09
	13,7	65,64	2,80	1835	2,2	1440	1,27
	12,8	70,04	2,67	1865	2,2	1535	1,21
	11,5	77,93	2,40	1865	2,2	1710	1,09
	10,5	85,36	2,13	1815	1,5	1275	1,42
	9,5	94,7	2,00	1890	1,5	1415	1,33
	8,9	101,35	1,87	1885	1,5	1515	1,24
	7,3	123,15	1,53	1885	1,5	1845	1,02
	6,0	150,73	1,27	1905	1,1	1655	1,15
	5,0	179,39	1,07	1910	0,75	1340	1,42
	4,1	217,98	0,87	1885	0,75	1630	1,16
	3,6	247,03	0,73	1805	0,75	1850	0,98
	3,0	300,17	0,63	1875	0,55	1645	1,14

Uwaga!: Ze względu na podwyższoną temperaturę pracy, należy unikać wyższych prędkości obrotowych niż 1400 obr/min na wejściu przekładni. Stosować tylko do pracy dorywczej.

Przy doborze przekładni do silnika 2800obr/min, należy uwzględnić wyższy współczynnik pracy (patrz pkt.1.4 Dobór współczynnika pracy). Prosimy o kontakt z biurem technicznym, w celu potwierdzenia poprawności doboru.

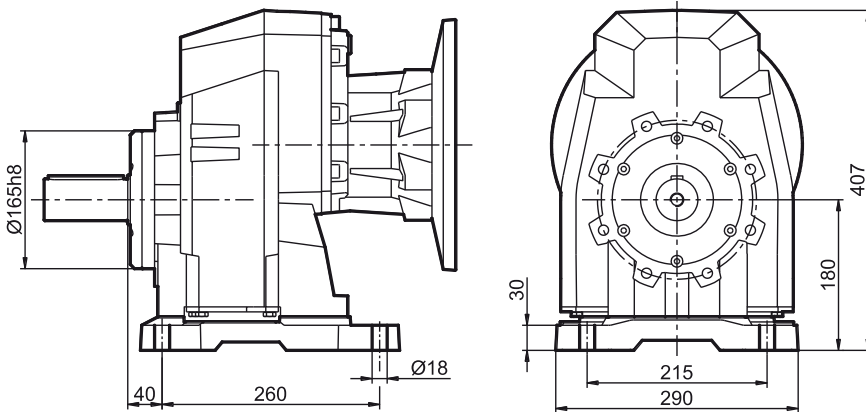
Wymiary gabarytowe i montażowe

 95kg



	silnik	Pm	Dm	tm	bm	A	K
HMZ-501	160B5	350	42	45,5	12	402	402
	180B5	350	48	51,5	14	402	402
HMZ-502	100/112B5	250	28	31,5	8	387	387
	132B5	300	38	41,5	10	391	391
	160B5	350	42	45,5	12	402	402
	180B5	350	48	51,5	14	402	402
HMZ-503	71B5	160	14	16	5	342	342
	80B14	120	19	21,8	6	342	342
	80B5	200	19	21,8	6	344	344
	90B14	140	24	27,5	8	342	342
	90B5	200	24	27,5	8	344	344
	100/112B14	160	28	31,5	8	353	353
	100/112B5	250	28	31,5	8	350	353
	132B14	200	38	41,5	10	371	371
132B5	300	38	41,5	10	371	371	

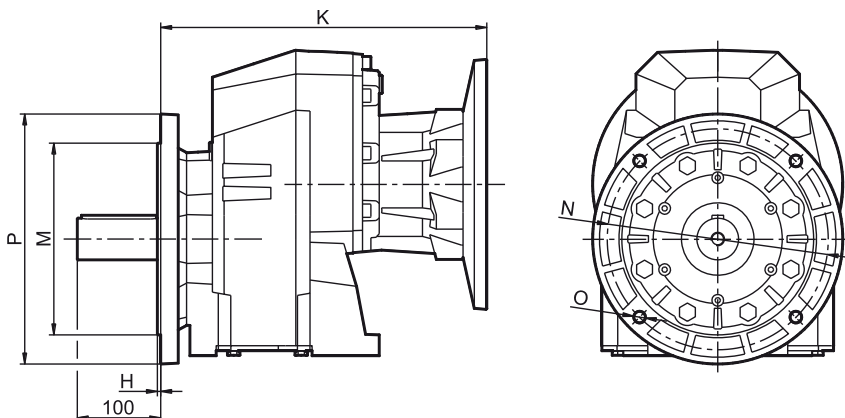
Wersja łapowa



	W	G	L	S
HMZ-501	-	-	-	-
HMZ-502	50	9	60	M10x26
HMZ-503	40	335	50	M6x16

	dw	tw	X
HMZ-501	-	-	140,5
HMZ-502	28	31	65,5
HMZ-503	24	27	115,5

Wersja kołnierzowa



P	M	N	O	H
300	230	265	14	4
350	250	300	18	5
450	350	400	18	5